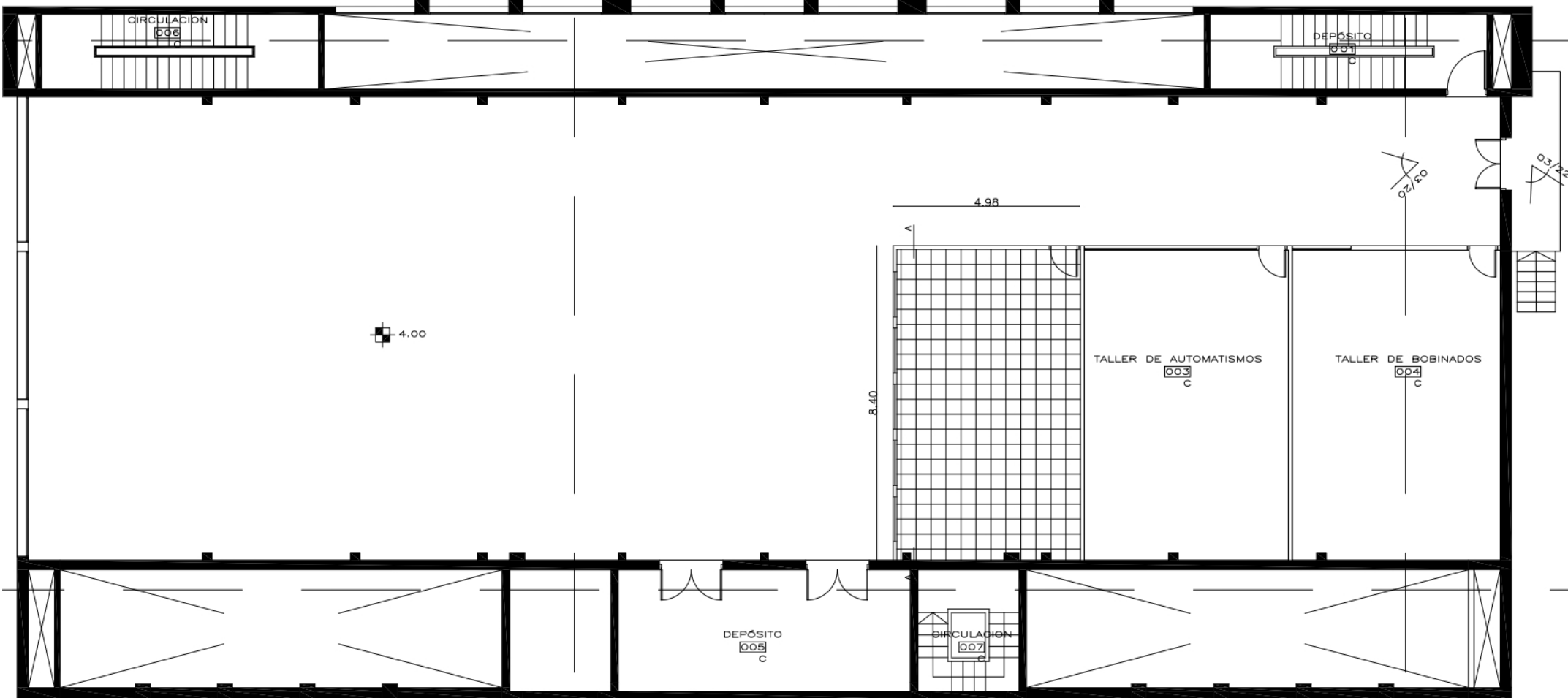
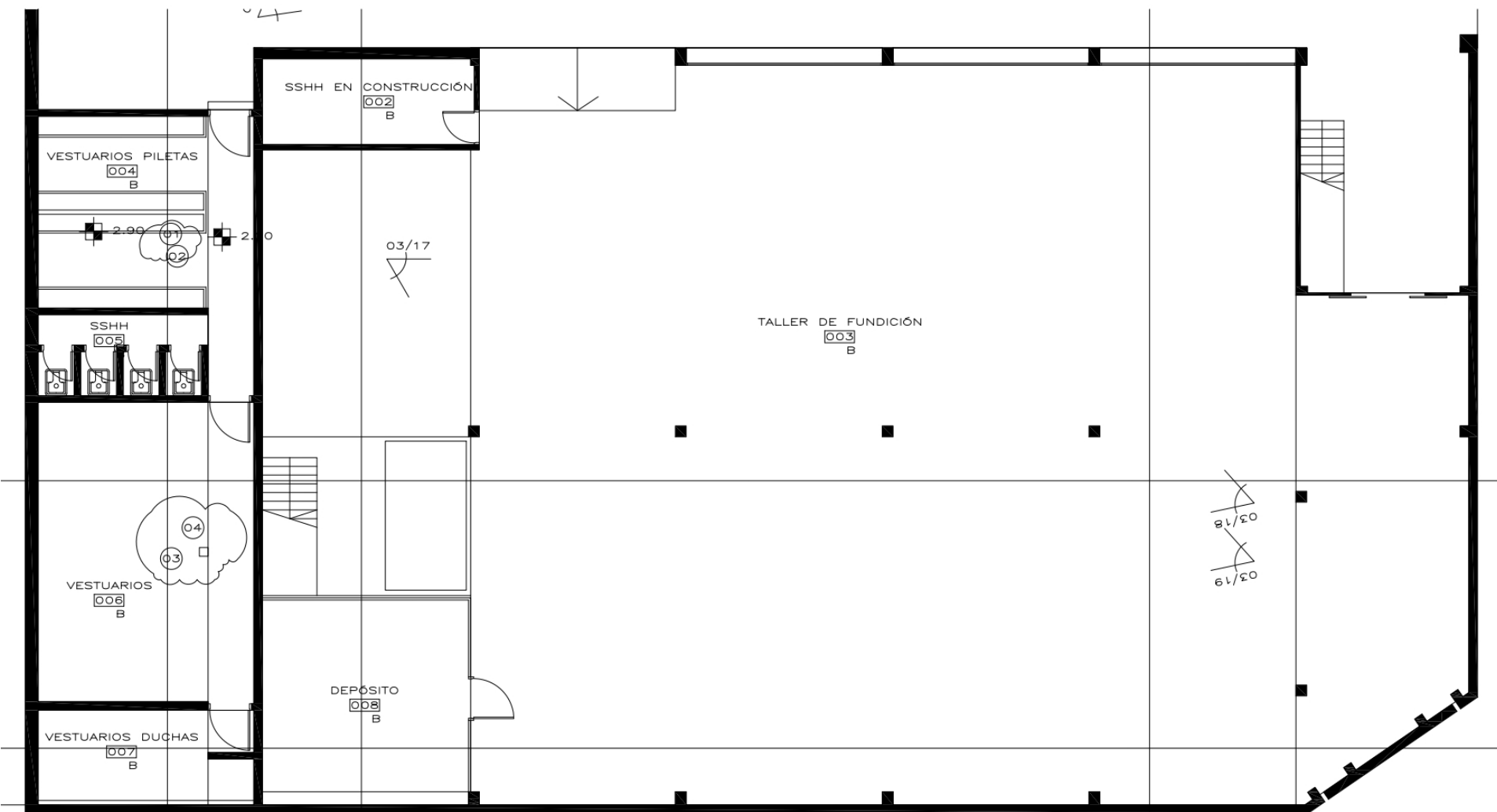


SECTOR "A"



SECTOR "C"



SECTOR "B"

DETALLES

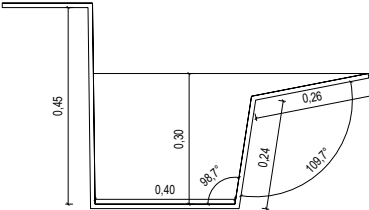
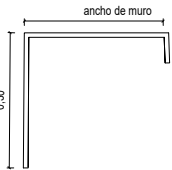
CANALÓN + BABETA CUBRE
PRETEL EN "U"

CANALON

CANALÓN CHAPA
GALVANIZADA Nº 18

BABETA "U"
CUBRE PRETEL

CANALÓN CHAPA
GALVANIZADA Nº 18



CENTRO
Escuela Construcciones Mecanicas

DEPARTAMENTO
Montevideo

OBRA
Sustitución de cubiertas livianas

FECHA:
ABRIL 2024

TÉCNICOS
Coordinador Prof. Arq. Fernando Rodríguez Sanguinetti
Proyectista: Arq. Natalia Coelho

PLANOS
Plantas y detalles

LAMINA:
A01

